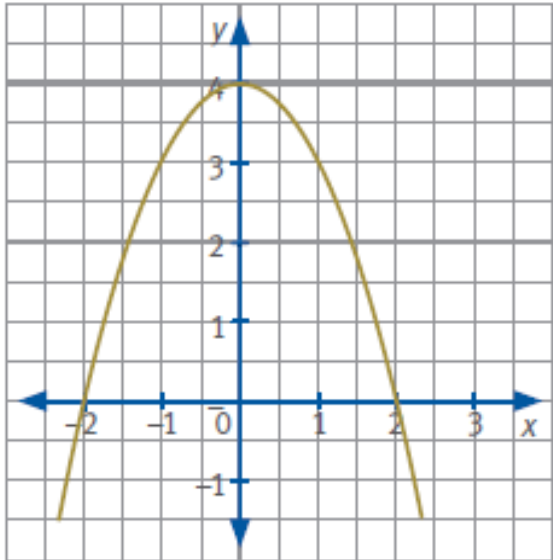


## TRABAJO PRÁCTICO

### CONSTRUCCIÓN Y ANÁLISIS DE LA FUNCIÓN CUADRÁTICA

1) Observando los gráficos, completar los datos requeridos, según corresponda

a)



Dominio:

Imagen:

$C^0$ :

Vértice:

Eje de simetría:

Ordenada al origen:

Int. de crecimiento:

Int. de decrecimiento:

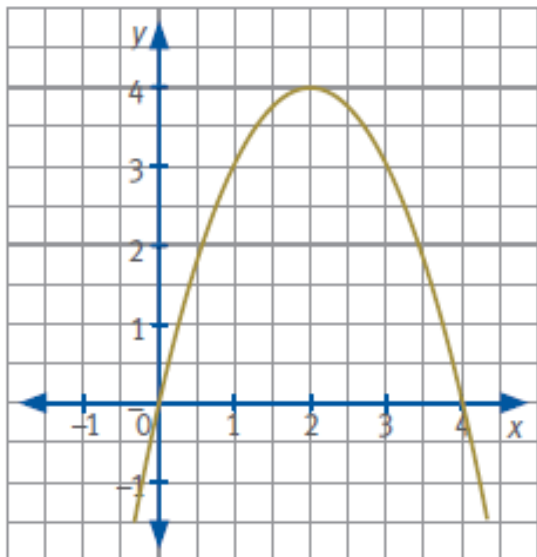
$C^+$ :

$C^-$ :

Máximo:

Mínimo:

b)



Dominio:

Imagen:

$C^0$ :

Vértice:

Eje de simetría:

Ordenada al origen:

Int. de crecimiento:

Int. de decrecimiento:

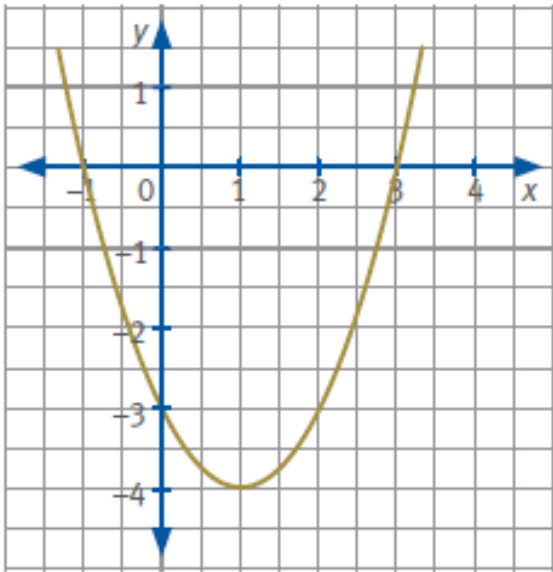
$C^+$ :

$C^-$ :

Máximo:

Mínimo:

c)



Dominio:

Imagen:

$C^0$ :

Vértice:

Eje de simetría:

Ordenada al origen:

Int. de crecimiento:

Int. de decrecimiento:

$C^+$ :

$C^-$ :

Máximo:

Mínimo:

2) Realizar el gráfico aproximado de cada una de las siguientes funciones y escribir los datos indicados

a)  $y = x^2 - 6x + 8$

Dominio:

Imagen:

$C^0$ :

Vértice:

Eje de simetría:

Ordenada al origen:

Int. de crecimiento:

Int. de decrecimiento:

$C^+$ :

$C^-$ :

Máximo:

Mínimo:

**b)  $y = -x^2 + 4x - 3$**

Dominio:

Imagen:

$C^0$ :

Vértice:

Eje de simetría:

Ordenada al origen:

Int. de crecimiento:

Int. de decrecimiento:

$C^+$ :

$C^-$ :

Máximo:

Mínimo: